



FAQ – NR. 1012

Meldertausch im Kundendateneditor tools 8000



Brandmelderzentralen System 8000 und FlexES

Brandmelderzentralen System 8000 und FlexES

Um einen Meldertausch, im Rahmen einer Reparatur oder den präventiven Meldertausch nach DIN 14675 für einzelne oder alle automatischen Rauchmelder einer Primärleitung durchzuführen, ist es anzuraten dies mit dem Kundendateneditor tools8000 und einer direkten USB-Verbindung zur jeweiligen Zentrale einzuleiten.

Der Meldertausch sollte für große Austauschvolumen mit tools8000 durchgeführt werden

Fehler, die beim Meldertausch auftreten können, werden im tools8000 dargestellt und erläutert. Beim Arbeiten an einer Zentrale werden die Störungscode im Display angezeigt.

Mögliche Ursachen für Fehler beim Meldertausch:

- Der Meldertyp wird geändert
- Beim Meldertausch wird eine externe Beschaltung entfernt oder hinzugefügt
- Geräte, die getauscht werden, haben einen Unterschied in der Trennerbeschaltung, z.B. vorher kein Trenner vorhanden, nachher schon oder umgekehrt
- Es werden andere Melder eingesetzt

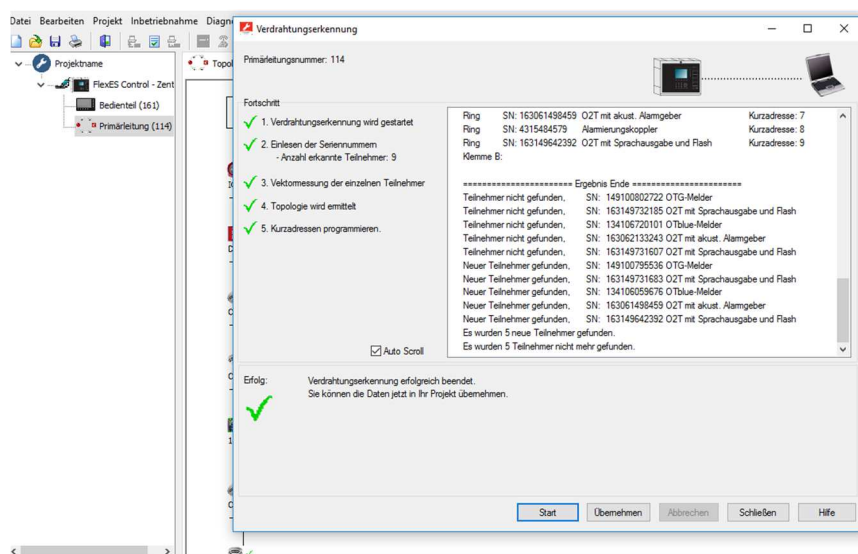
Empfohlene Fehlersuche:

- Meldertausch mit Programmiersoftware tools8000
- Fehlererkennung und Bearbeitung im tools8000 bei der Melderdatenvergabe
- Beim Meldertausch direkt an der Zentrale den angezeigten Störungscode bearbeiten, siehe Installationsanleitungen

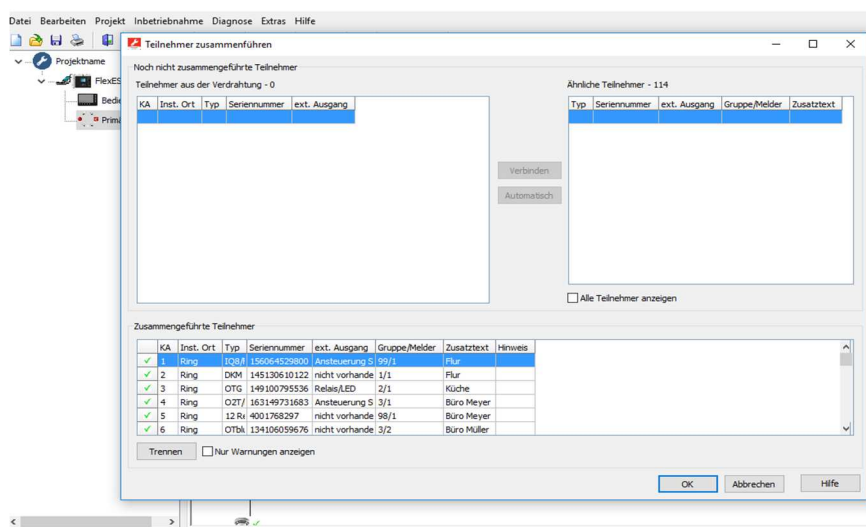
Weitere Info:

In der Online-Hilfe zur Programmiersoftware tools 8000

Meldertausch im tools 8000 einleiten mit Start der Verdrahtungserkennung



1. Schritt Primärleitung auswählen und Verdrahtungserkennung starten.
2. Schritt Anzahl der neuen Teilnehmer kontrollieren und übernehmen.



3. Schritt Melderdatenvergabe mit OK bestätigen.



Weiterführende Informationen sind in der Online-Hilfe der Service- und Programmiersoftware tools 8000 beschrieben (Anzeige über Funktionstaste F1).