



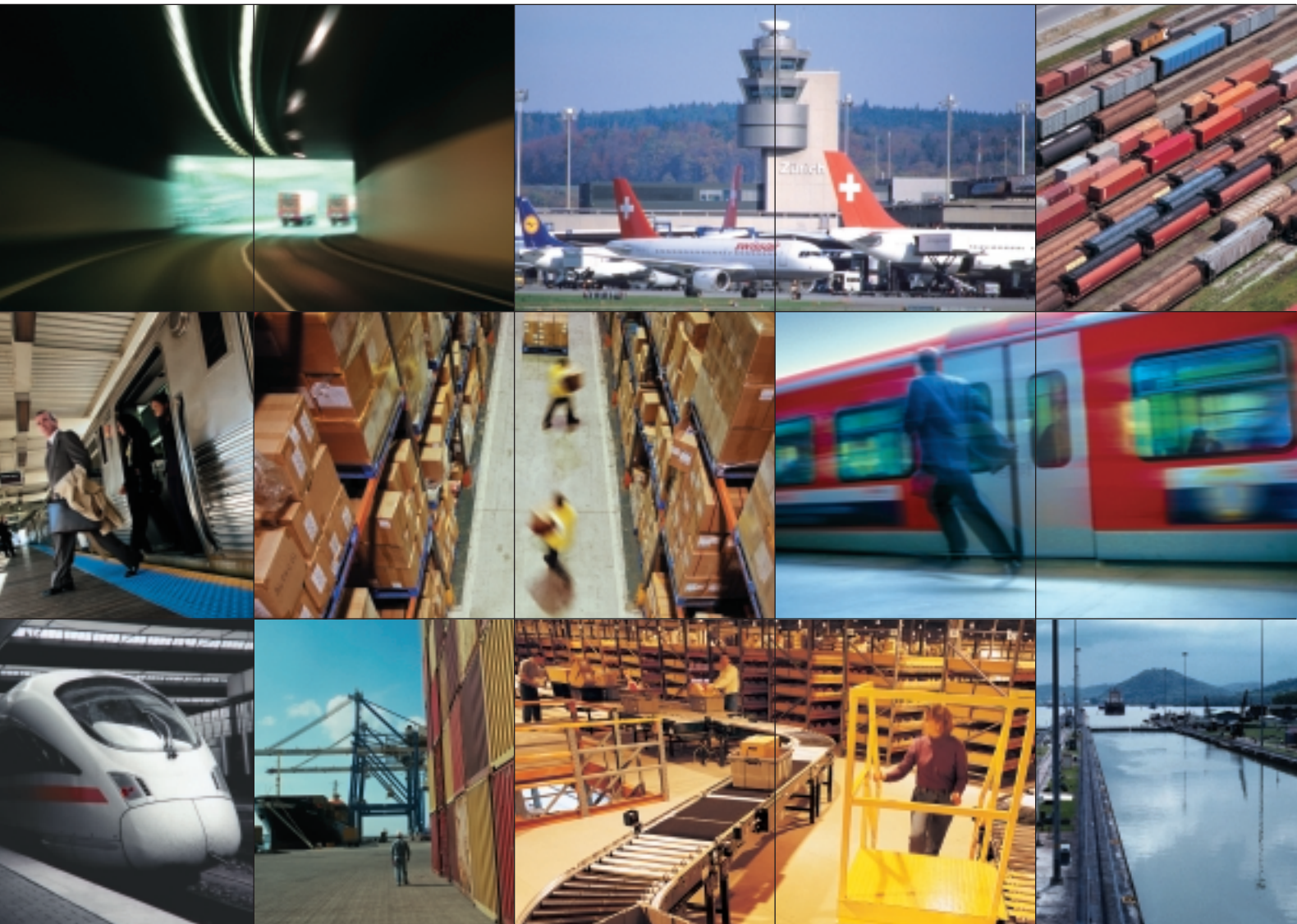
# Das Ticket für Ihre Sicherheit

Gebäudetechnik für Verkehr und Logistik



**Branchenlösungen**

# Der Weg zu mehr Sicherheit



❖ Kaum ein anderer Anwendungsbereich erfordert so komplexe Sicherheitssysteme und Serviceleistungen wie das Verkehrswesen und die Logistik.

- Brand- und Einbruchmeldetechnik
- Datentechnik
- Elektroakustische und Notrufsysteme
- Rettungswegtechnik
- Videoüberwachung
- Zutrittskontrolle

Jedes dieser Gewerke kann für sich allein nur einen Teil der geforderten Sicherheit gewährleisten. Erst ihr Zusammenspiel untereinander, ihre Vernetzung, sorgt für gewerkeübergreifende und somit umfassende Sicherheit. Allein sie wird den Anforderungen bei Verkehr und Logistik gerecht und garantiert nicht zuletzt einen reibungslosen Ablauf des Arbeitsalltags. Alle Gewerke aus einer Hand bietet die Novar GmbH.

## Novar inside

### Flughafen Zürich-Kloten

Mit 16 Mio. Fluggästen und einem enormen Frachtaufkommen ist der Flughafen Zürich-Kloten einer der wichtigen Verkehrsknotenpunkte Europas. Der laufende Ausbau macht Zürich zu einem der qualitativ führenden Flughäfen und stellt besondere Anforderungen an die Flexibilität der Gefahrenmeldeanlage.

*Für detailliertere Infos bitte umklappen*



### U-Bahn Prag

Eine der modernsten U-Bahnen Europas, die Metro in Prag, besitzt ein vorbildliches Brandschutzkonzept. Es berücksichtigt sowohl die schwierigen Umgebungsbedingungen der einzelnen Bahnhöfe wie auch die Ansammlung größerer Menschenmengen. Gerade an solchen Plätzen kommt der Alarmorganisation besondere Bedeutung zu.

*Für detailliertere Infos bitte umklappen*



### Würth Industrie Service GmbH & Co. KG

Die Würth-Gruppe verfügt über 294 Gesellschaften in 80 Ländern. Das Kerngeschäft: der weltweite Handel mit Befestigungs- und Montagmaterial wie z. B. Schrauben, Dübel, chemisch-technische Produkte, Möbel- und Baubeschläge, Werkzeuge, Bevorratungs- und Entnahmesysteme. In Bad Mergentheim betreibt die Würth Industrie Service ein hochmodernes Logistikzentrum für die Direktversorgung der Industrie.

*Für detailliertere Infos bitte umklappen*



❖ Die Objektbeschreibungen belegen: Unser Können im Bereich der Verkehrstechnik und der Logistik haben wir schon oft unter Beweis gestellt. Kein Wunder, denn unser Leistungs- und Produktportfolio wird auch bei komplexen

Projekten allen Anforderungen gerecht. Das erst ist die Grundvoraussetzung für eine effektive Zusammenarbeit. Sie beginnt mit der Planung und mündet schließlich in die regelmäßige Komplettbetreuung Ihrer Anlage.

## Diese Objekte genießen den Schutz von Novar



**Flughafen Zürich-Kloten**

❖ Nicht zuletzt aufgrund der Katastrophe im Düsseldorfer Flughafen investierte der Flughafen Zürich erneut in den vorbeugenden Brandschutz. Bereits seit zehn Jahren wächst das Gefahrenmanagement mit dem Ausbau des Flughafens.

Um weitestgehende Integration der Gewerke zu erreichen, vernetzten die Verantwortlichen umfangreiche Brandschutzanlagen mit der Gebäudeleittechnik, der so alle Alarmstörungs- und Abschaltmeldungen zur Verfügung stehen. Das gesamte Brandschutzsystem umfasst derzeit weit mehr als 3000 Analogmelder sowie 400 Druckknopfmelder an sieben Zentralen. Es bietet höchste Fehlalarm-sicherheit und Bedienerfreundlichkeit durch Ferndiagnosetauglichkeit.



**U-Bahn Prag**

❖ Jeder U-Bahnhof der Linie C ist mit BMA 8007 mit Wählmodem für die Ferndiagnose ausgestattet. Im Schnitt 120 Melder der Serie 9000 schützen gefährdete Bereiche und linienförmige Umgebungen in rauchigen Umgebungen größte Fehlalarmraten ab. Die Grafik der Bahnhöfe komplett ab. Derzeit sind 39 Stück BMA 8007 und insgesamt etwa 9200 von Novar eingesetzt.

## den Schutz von Novar



### U-Bahn Prag

### Würth Industrie S

Flughafen investier-  
schutz. Bereits seit  
bau des Flughafens.  
, vernetzten die Ver-  
bäudeleittechnik,  
gung stehen. Das  
000 Analogmelder  
höchste Fehlalarm-  
möglichkeit.

❖ Jeder U-Bahnhof der Linie C ist mit einer eigenen Brandmelderzentrale 8007 mit Wählmodem für die Ferndiagnose ausgestattet. An sie angeschlossen: im Schnitt 120 Melder der Serie 9200, zahlreiche Melder für explosionsgefährdete Bereiche und linienförmige Wärmemelder, die in staubigen und rauchigen Umgebungen größte Fehlalarmsicherheit aufweisen. Alle Informationen laufen unter einer Bedienoberfläche zusammen. Sie bildet die jeweilige Grafik der Bahnhöfe komplett ab. Derzeit sind an der U-Bahn-Strecke in Prag 39 Stück BMA 8007 und insgesamt etwa 2.000 Stück 3-D-Melder der Serie 9200 von Novar eingesetzt.

❖ Um ein gleichzeitiges  
realisierte Novar e  
befinden sich sow  
Bus-Netzwerk, das  
wird. Für die Integ  
der Software notw  
Fäden des gesamt  
sammen. Ingsesam  
feld ABIGA. Um Sp  
wurden Glasfaserk



### Würth Industrie Service GmbH & Co. KG

...einer eigenen Brandmelderzentrale  
...nose ausgestattet. An sie angeschlos-  
...200, zahlreiche Melder für explosions-  
...Wärmemelder, die in staubigen und  
...sicherheit aufweisen. Alle Informa-  
...che zusammen. Sie bildet die jeweilige  
...eit sind an der U-Bahn-Strecke in Prag  
...ra 2.000 Stück 3-D-Melder der Serie

❖ Um ein gleichzeitig sicheres und ökonomisches System zu gewährleisten, realisierte Novar eine innovative, gewerkeübergreifende Buslösung. Erstmals befinden sich sowohl Einbruch- als auch Brandmeldeanlagen in nur einem Bus-Netzwerk, das über das Gefahrenmanagementsystem WINMAG gesteuert wird. Für die Integration der beiden Gewerke war eine individuelle Anpassung der Software notwendig, wobei sich WINMAG als sehr flexibel erwies. Die Fäden des gesamten Systems laufen nun an einem WINMAG-Bedienplatz zusammen. Insgesamt umfasst das Netzwerk 28 (!) Zentralen sowie ein Bedienfeld ABIGA. Um Spannungsabfall bei weitläufigen Leitungen zu umgehen, wurden Glasfaserkabel verwendet.

# Novar – die gesamte Gebäudetechnik aus einer Hand

- 1** Flächenlager
- 2** Lager für gefährdete Güter
- 3** Lager für explosionsgeschützte Güter
- 4** Hochregallager
- 5** Büro/Verwaltung
- 6** EDV-Schaltraum
- 7** Außenflächen
- 8** Sicherheitsleitwarte
- 9** Tower
- 10** Abfertigungsgebäude
- 11** Personen-/Gütertransport, Schienenverkehr
- 12** Tunnel
- 13** Hafen





**Kompetenz von Novar:**  Brand- und  Einbruchmeldetechnik  Rettungswegtechnik  Videoüberwachung  Zeiterfassung und  Zutrittskontrolle

❖ Jedes Logistik-Unternehmen, jeder Verkehrsbetrieb ist anders. Sie alle verbindet: Einige Bereiche erfordern besondere Gebäudeschwachstromtechnik. Sei es aus Gründen der Sicherheit oder aus personalwirtschaftlichen Erwägungen. Entsprechende Installationen sind dort unumgänglich. Ein modernes System vernetzt die einzelnen Gewerke entsprechend den Anforderungen und bündelt alle Informationen für eine komfortable Bedienbarkeit der Anlage.

Ein individuell zugeschnittenes System spart bares Geld. Nicht nur beim Betrieb der Anlage, vor allem auch, wenn es später um Wartung und Instandhaltung geht. Das gilt insbesondere für Gefahrenmeldeanlagen von Novar, denn mit Novar profitieren Sie von unserem weit verzweigten Fachrichternetzwerk.



# Beispielhaftes Schaubild für eine Überwachung

1

## Flächenlager für das Tagesgeschäft

Eine moderne Lagerhaltung in Logistikunternehmen bedeutet hohe Wirtschaftlichkeit und Wertkonzentration gleichermaßen. Maßgeschneiderte Brandschutzkonzepte – insbesondere auch für hohe Hallen, Lieferwagenverkehr in den Hallen oder explosionsgefährdete Bereiche – schützen.

Die Auswahl des geeigneten Systems ist hier von entscheidender Bedeutung, denn ein Fehlalarm kann kostspielige Folgen haben. Moderne Melder und Rauchsaugsysteme erreichen höchste Fehlalarmsicherheit auch bei schwierigen Umgebungsbedingungen, wie sie gerade in Logistikunternehmen und Verkehrsbereichen herrschen. Eine Einbruchmeldeanlage sichert gelagerte Waren zusätzlich, ohne den Betriebsablauf zu beeinträchtigen.

2

## Lagerung von gefährdetem Stückgut

Diebstahl und Vandalismus verursachen in Logistikunternehmen massive Schäden. Das treibt die Versicherungsprämien unnötig in die Höhe. Eine konsequente Beweissicherung durch ereignisbezogene Bildauf- und -weitschaltung oder eine digitale Videoüberwachung beugt gezielt vor.

3

## Lager für explosionsgeschützte Güter

Die Lagerung brennbarer und explosionsgefährdeter Stoffe gehört zum Alltag vieler Transportunternehmen.

Die Brandschutzprodukte von Novar verhindern ein Zusammenreffen von Zündquelle (z. B. Funkenschlag oder statische Elektrizität) und explosionsfähiger Atmosphäre. Entweder sie verkapseln die Zündquelle, oder aber sie sind eigensicher. Die Energie ihres Stromkreises ist dann so gering, dass Zündfunken erst gar nicht entstehen können.

4

## Lagerung im Hochregallager

Brandschutz und Zutrittskontrolle Pflicht! Wo Unbefugte keinen Zutritt haben sollen, schützt eine Zutrittskontrolle. Sie ersetzt nicht nur eine aufwendige Schlüsselverwaltung und spart so langfristig Kosten ein. Zusätzlich ermöglicht sie die Integration eines effektiven Rettungswegmanagements. Im Falle eines Unfalls werden so einerseits Fluchttüren gesteuert, andererseits erkennt das Einsatzpersonal auf einen Blick, wer sich im jeweiligen Bereich noch aufhält. So bietet die Zutrittskontrolle gleich doppelten Schutz.

Auch der Einsatz von Videotechnik gehört in verzweigten Gängen eines solchen Lagers inzwischen zum Standard. Videotechnik schützt hier vor Diebstahl. In puncto Brandschutz empfehlen sich Rauchsaugsysteme, die speziell für den Schutz hoher Räume ausgelegt sind.

## Eingesetzte Gewerke



5

### Büro/Verwaltung

Moderne Zeiterfassungssysteme erleichtern den Büroalltag und sind notwendiger Bestandteil flexibler Arbeitszeitstrukturen. Komplettlösungen aus ID-Karten, Terminal und Software ermöglichen die Anbindung an Personenverwaltungstools und andere Systeme wie z. B. die Kantinenverwaltung. Ihre Vernetzung mit anderen Komponenten der Sicherheitsanlage erfolgt über modernste Anschluss- und Verteilerkomponenten. Sämtliche Kabelsysteme müssen langlebig und zugleich anwendungsneutral sein. Nur so bieten sie dem Betreiber einen langjährigen Investitionsschutz und sorgen für einen reibungslosen Informationsaustausch.

6

### EDV-Schaltraum und Elektroverteilung

Wo sämtliche Prozesse und alle empfindlichen Daten von Logistikunternehmen und Verkehrsleitzentralen zusammenlaufen, hat ein Brand verheerende Folgen. Die Entzündung von EDV-Anlagen, Schaltschränken, und Leitungen zu vermeiden ist die Aufgabe einer effektiven Brandfrüherkennung. Eine mehrstufige Überwachung mit differenzierter Alarmauswertung – ggf. in Kombination mit einer automatischen Löschanlage – sorgt hier für maximale Sicherheit.

7

### Außenflächen

Häufig vernachlässigen auch umfassende Sicherheitskonzepte die Außenbereiche von Schutzobjekten. Gerade diese aber erkennen Eindringlinge als Schwachstelle des Systems. Nicht selten sind Außenflächen die Zielscheibe für Sabotage und Vandalismus.

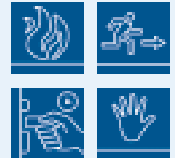
Weitläufige Freiflächen lassen sich wirksam schützen. Allein die Sichtbarkeit einer Videoanlage hat auf Einbrecher abschreckende Wirkung. Und: Anhand der aufgezeichneten Bilder dient sie im Fall eines Einbruchs als gerichtsverwertbares Beweismittel. Eine Videoanlage dient als reines Überwachungsmedium oder aber zusätzlich als Teil der Alarmorganisation. Sie ermöglicht die Sicherung vor Ort und aus der Ferne – eine Weiterleitung der Bilder im Alarmfall an eine Sicherheitsleitstelle gehört heute zum Standard.

8

### Sicherheitsleitwarte

Wo viele Informationen zusammenlaufen, muss einer den Überblick behalten. Ein Gefahrenmanagementsystem bündelt die Informationen aller integrierten Systeme unter einer benutzerfreundlichen Benutzeroberfläche. Softwarebausteine für Störmeldealagen, Fließbandüberwachungen, Rolltreppen und Lastenaufzüge, Gefahrenstoffverwaltung ermöglichen die sukzessive Integration neu hinzugekommener Gewerke bei Erweiterungen der Anlage.

#### Eingesetzte Gewerke



#### Eingesetzte Gewerke



#### Löschmittelsteuerung



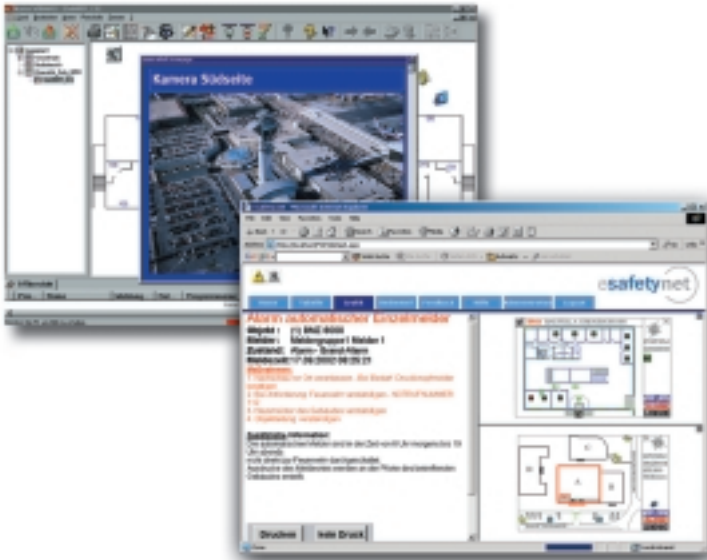
#### Benutzeroberfläche



#### Schnittstelle



# Sehen, was passiert



❖ Novar arbeitet transparent. Damit Sie stets den Überblick behalten, erhalten Sie mit **WINMAG** ein frei programmierbares, modulares Leitstellenprogramm. Unter einer leicht verständlichen Benutzeroberfläche bündelt es alle Informationen des Gefahrenmeldesystems, auch wenn es Einrichtungen anderer Hersteller beinhaltet. Seine Bildschirmoberfläche ist für jeden Bediener individuell konfigurierbar. Mit Hilfe des Internetportals **esafetynet** können Sie Ihr System beispielsweise auch aus der Ferne steuern und verwalten. Das spart Servicekosten.



Effizientes Partnernetzwerk



Wirtschaftlich



Transparent

❖ Mit Gefahrenmeldesystemen von Novar haben Sie die Kosten stets im Blick. Im Gegensatz zu anderen Anbietern der Sicherheitstechnik begeben Sie sich mit uns nicht in die Abhängigkeit eines Einzelnen. Unser hauseigenes Expertenteam für Transport und Logistik hat auch für heikelste Anforderungen immer eine kundenspezifische Lösung. Denn einerseits

greifen wir auf unsere vielfach bewährten Standards zurück, andererseits ermöglicht unser weitverzweigtes Partnernetzwerk jederzeit einen effektiven Preisvergleich.

## Die Experten für intelligente Gebäudesysteme



❖ Die an der Londoner Börse gelistete Novar plc ist ein Global Player. Über 2,1 Mrd. Euro Umsatz und 13.500 Mitarbeiter in über 20 Ländern sorgen für absolute Investitionssicherheit. Ein Umsatz von 900 Mio. Euro macht den Sektor „Intelligent Building Systems“ zu einem der Schlüsselanbieter in Europa.

Während die Novar plc erst seit 1985 existiert, blicken ihre Tochterunternehmen auf langjährige Tradition und hohe Reputation zurück.

Die vormals eigenständigen Firmen ESSER, effeff Alarm und Ackermann in Deutschland sowie die britischen Firmen Gent, Visioprima und Trend sind allesamt klangvolle Namen der technischen Gebäudeausstattung. Sie ermöglichen es der Novar plc Firmengruppe, gewerkeübergreifende kundenspezifische Lösungen aus einer Hand anzubieten.

---

**Novar GmbH**

Dieselstraße 2  
D-41469 Neuss  
Telefon: +49 (0) 21 37/17-1  
Telefax: +49 (0) 21 37/17-286

Johannes-Mauthe-Straße 14  
D-72458 Albstadt  
Telefon: +49 (0) 74 31/8 01-0  
Telefax: +49 (0) 74 31/8 01-12 20

**Expertenteam Verkehr und Logistik**

Telefon: +49 (0) 74 31/8 01-13 87  
Telefax: +49 (0) 74 31/8 01-13 50  
E-Mail: [branchenloesungen@novar.de](mailto:branchenloesungen@novar.de)

Internet: [www.novar.de](http://www.novar.de)

---