

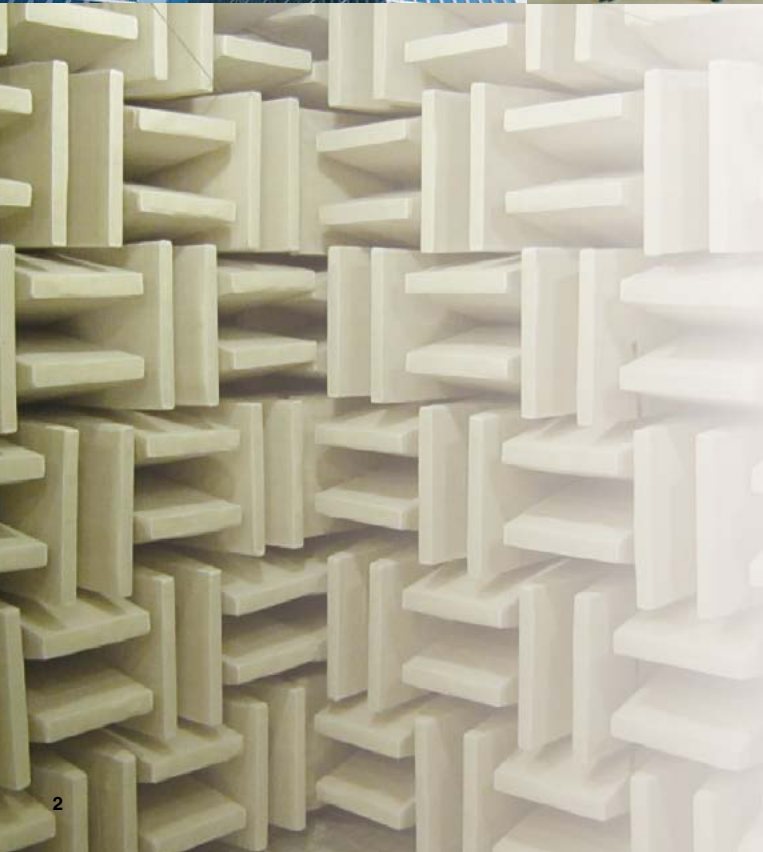
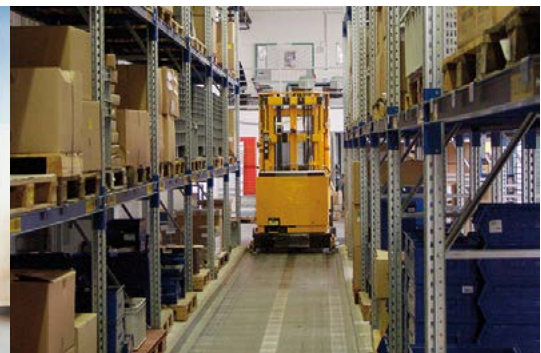


Lautsprecher

Hochwertige Lautsprecher für Sprachalarmierungs- und Beschallungsanlagen

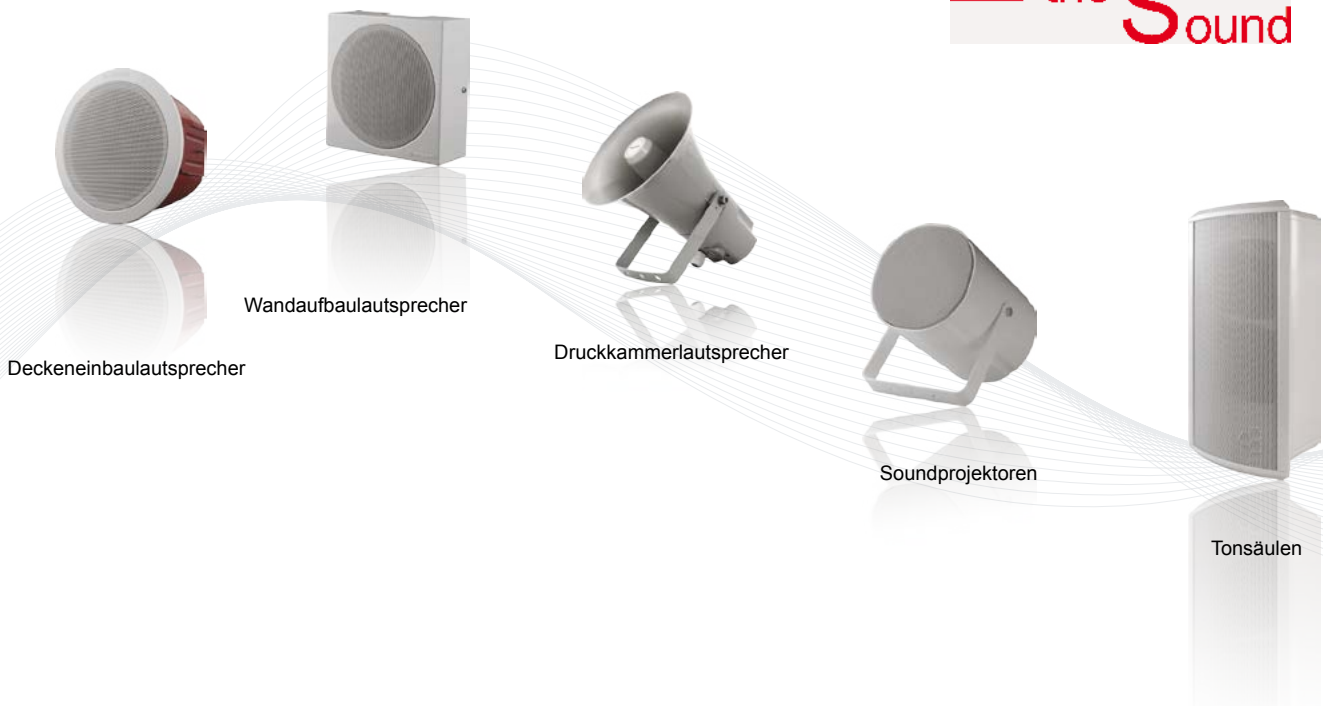
HONEYWELL - PROFESSIONELLE BESCHALLUNG

Honeywell Notification ist eine strategische Geschäftseinheit von Honeywell Security and Fire mit spezieller Ausrichtung auf Akustik, Beschallungs- und Sprachalarmanlagen. Sie wurde gegründet, um Kunden hochwertige und professionelle Lösungen für das öffentliche Kommunikationsmanagement anzubieten. Die Marke Honeywell steht seit vielen Jahren für wegweisende Innovation, ausgezeichnete Qualität und professionelle Sicherheit. Wie alle Produkte von Honeywell zeichnen sich auch unsere Lautsprecher durch modernste Technologie und hervorragende Qualität aus. wonach Sie auch suchen, außergewöhnliche Leistung, einfache Installation, optimales Preis-/Leistungsverhältnis oder anspruchsvolles Design, Honeywell kann Ihren Wunsch stets erfüllen.



Mit erfahrenen, kompetenten Teams in Forschung, Entwicklung und Qualitätssicherung sowie vollständig ausgestatteten Laboren mit akustischen Prüf- und Messeinrichtungen, Honeywell Lautsprecher erfüllen international anerkannte Industrienormen und stellen hohe Zuverlässigkeit und exzellente Leistung auch unter extremen Bedingungen sicher. Sie ermöglichen eine perfekte Kombination von ansprechendem Design, hervorragender Klangwiedergabe und Kosteneinsparung durch einfache Installationsmöglichkeiten.

Honeywell



Spitzenqualität

Feuerresistenz – Hochfestes ABS Material gemäß UL94V0 Normen
Korrosionsschutz – 24-Stunden Salzspraytest bestanden
Hohe Sensitivität – Magnetstahl Y30



Hoher Standard

Zulassung gemäß EN 54-24



Einfache Installation

Ergonomisches Design ermöglicht schnellere Installation, um Kosten zu sparen.

Durch die Verwendung geeigneter Software zur Audiosimulation (z.B. EASE) ist es möglich, die Lautsprechersysteme von vornherein optimal auf die objektspezifischen Gegebenheiten anzupassen. Die Angaben des Schalldruckpegels erfolgen über eine gemittelte Bandbreite. Bei diesen Werten handelt es sich um den Kernschalldruck, der auch häufig unter den Begriff „Sensitivität“ oder „Empfindlichkeit“ zu finden ist. Dieser Parameter ist maßgebend für die Planung gemäß den EU Richtlinien.



Inhaltsverzeichnis

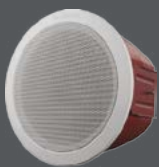
<u>01 Deckeneinbaulautsprecher</u>	<u>5 - 7</u>
LSC-506 (EN 54-24)	6
LSC-606 (EN 54-24)	6
582480 (EN 54-24)	6
581274	7
581263	7
<u>02 Wandaufbaulautsprecher</u>	<u>8 - 11</u>
582470 (EN 54-24)	9
581277	9
581276	10
581270	10
581275	11
<u>03 Druckkammerlautsprecher</u>	<u>12 - 14</u>
582479 (EN 54-24)	13
581271	14
581272	14
<u>04 Soundprojektoren</u>	<u>15 - 17</u>
582473 (EN 54-24)	16
582474 (EN 54-24)	16
582475 (EN 54-24)	17
581258	17
<u>05 Tonsäulen</u>	<u>18 - 19</u>
582476 (EN 54-24)	19
582477 (EN 54-24)	19



01

Deckeneinbaulautsprecher

Hoher Schalldruckpegel und breiter Übertragungsbereich stellen eine makellose akustische Leistung sicher.



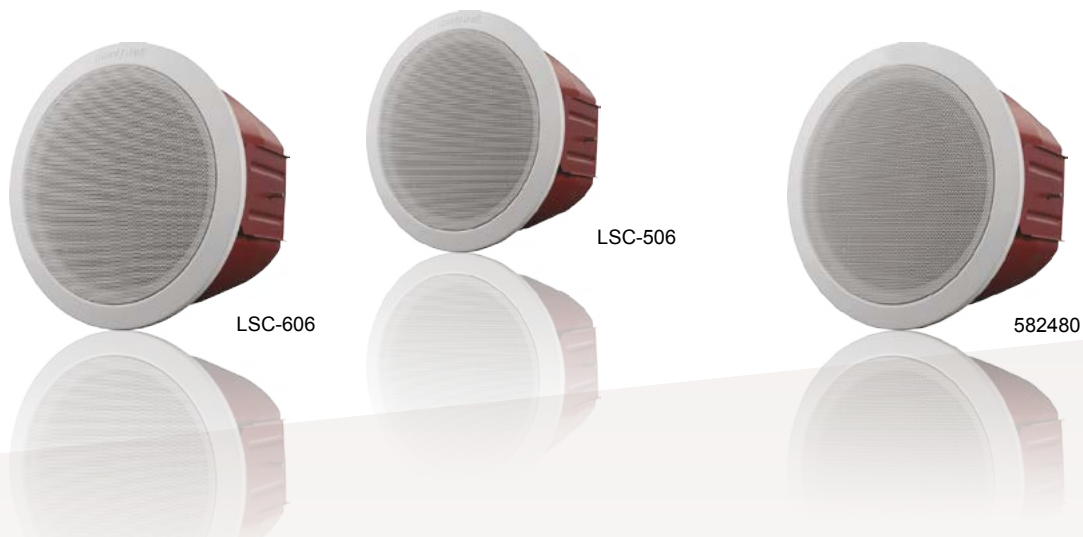
01 Deckeneinbaulautsprecher

 **LSC-506 (L-VCM6B/EN)** 
5" Metall Deckeneinbaulautsprecher mit Feuertopf

LSC-606 (L-VCM6A/EN)
6,5" Metall Deckeneinbaulautsprecher mit Feuertopf

582480 (L-VCM24A/EN)
6,5" 2-Wege Metall Deckeneinbaulautsprecher mit Feuertopf

- Hoher Schalldruckpegel und breiter Übertragungsbereich stellen eine makellose akustische Leistung sicher.
- Exzellenter Klang für Musik- und Sprachwiedergabe
- Hoher Schalldruck
- Robustes Metallgehäuse mit Feuertopf
- Einfache Leistungseinstellung
- Zertifiziert gemäß EN 54-24



SPEZIFIKATIONEN	LSC-506	LSC-606	582480
Max. Belastbarkeit	9 W	9 W	36 W
Nennbelastbarkeit	6 W	6 W	24 W
Leistungsanpassung (100V)	6 W / 3 W / 1,5 W / 0,75 W	6 W / 3 W / 1,5 W / 0,75 W	24 W / 12 W / 6 W / 3 W / 4 Ω
Leistungsanpassung (70V)	3 W / 1,5 W / 0,75 W / 0,375 W	3 W / 1,5 W / 0,75 W / 0,375 W	12 W / 6 W / 3 W / 1,5 W / 4 Ω
Kernschalldruck Nennbelastbarkeit /1W (100 Hz-10k Hz, 1m)	100 dB / 91 dB	99 dB / 91 dB	103 dB / 91 dB
Kernschalldruck Nennbelastbarkeit /1W (100 Hz-10k Hz, 4m)	88 dB / 79 dB	87 dB / 79 dB	91 dB / 78 dB
Frequenzbereich (-10 dB)	180 Hz - 20k Hz	170 Hz - 20k Hz	120 Hz - 20k Hz
Öffnungswinkel (1 kHz/-6 dB)	175°	170°	165°
Nenningangsspannung	100 V / 70 V	100 V / 70 V	100 V / 70 V
Nennimpedanz	1,7 kΩ / 3,3 kΩ / 6,7 kΩ / 13 kΩ	1,7 kΩ / 3,3 kΩ / 6,7 kΩ / 13 kΩ	0,42 kΩ / 0,83 kΩ / 1,67 kΩ / 3,33 kΩ / 4Ω
Anschluß	Keramikklemmen	Keramikklemmen	Keramikklemmen
Abmessung (Ø x H)	Ø 181 mm x 129 mm	Ø 222 mm x 129 mm	Ø 226 mm x 129 mm
Deckenöffnung	Ø 155 mm	Ø 195 mm	Ø 195 mm
Chassisdurchmesser	5"	6,5"	6,5"
Gewicht	1,29 kg	1,57 kg	2,25 kg
Gitterfarbe	weiß (RAL 9003)	weiß (RAL 9003)	weiß (RAL 9003)
Feuertopffarbe	rot (RAL 3000)	rot (RAL 3000)	rot (RAL 3000)
Thermosicherung	150°C	150°C	150°C
Material	Metall	Metall	Metall

581274 (L-PCP06A)
2,5" ABS Deckeneinbaulautsprecher

- Stilvolles und kompaktes Design
- Einfache Leistungsanpassung
- Brandbeständiges ABS-Material
- Schnelle und einfache Einbaumontage
- CE- und RoHS-konform

SPEZIFIKATIONEN	581274
Max. Belastbarkeit	9 W
Nennbelastbarkeit	6 W
Leistungsanpassung (100 V)	6 W / 3 W
Leistungsanpassung (70 V)	3 W / 1,5 W
Kernschalldruck 6W /1W (140 Hz-20k Hz, 1m)	91 dB / 84 dB
Frequenzbereich (-10 dB)	110 Hz - 20k Hz
Öffnungswinkel (1 kHz-6 dB)	150°
Nenneingangsspannung	100 V / 70 V
Nennimpedanz	1,7 kΩ / 3,3 kΩ
Anschluß	Push-in Federanschluß
Abmessung (Ø x H)	Ø103 mm x 80 mm
Deckenöffnung	95 mm
Chassisdurchmesser	2,5"
Gewicht	0,42 kg
Farbe	weiß (RAL 9003)
Material	ABS



SPEZIFIKATIONEN	581263
Max. Belastbarkeit	9 W
Nennbelastbarkeit	6 W
Leistungsanpassung (100 V)	6 W / 3 W / 1,5 W
Leistungsanpassung (70 V)	3 W / 1,5 W / 0,75 W
Kernschalldruck 6 W /1 W (140 Hz-20k Hz, 1m)	96 dB / 90 dB
Frequenzbereich (-10 dB)	120 Hz - 20k Hz
Öffnungswinkel (1 KHz-6 dB)	160°
Nenneingangsspannung	100 V / 70 V
Nennimpedanz	1,7 kΩ / 3,3 kΩ / 6,7 kΩ
Anschluß	Plastikanschlußklemmen
Abmessung (Ø x H)	Ø180 mm x 55 mm
Deckenöffnung	Ø150 mm
Chassisdurchmesser	5"
Gewicht	0,7 kg
Farbe	weiß (RAL 9003)
Material	Stahl

581263 (L-PCM06A)
5" Metall Deckeneinbaulautsprecher

- Hoher Schalldruck
- Einfache Leistungsanpassung
- Robuster und rostresistenter Materialaufbau
- Schnelle und einfache Einbaumontage
- CE- und RoHS-konform



02

Wandaufbaulautsprecher

Vielseitige Wandaufbaulautsprecher, ausgezeichnete Sprach- und Musikwiedergabe, ideal für generelle Innenraumanwendung.



02 Wandaufbaulautsprecher



582470 (L-VWM06A/EN)

Metall Wandaufbaulautsprecher



- Sehr gute akustische Eigenschaften
- Robustes Metallgehäuse
- Ansprechendes Design
- Einfache Leistungsanpassung
- Einfache Montage
- Zertifiziert gemäß EN 54-24

SPEZIFIKATIONEN	582470
Max. Belastbarkeit	9 W
Nennbelastbarkeit	6 W
Leistungsanpassung (100 V)	6 W / 3 W / 1,5 W / 0,75 W
Leistungsanpassung (70 V)	3 W / 1,5 W / 0,75 W / 0,375 W
Kernschalldruck Nennbelastbarkeit /1W (100 Hz-10k Hz, 1 m)	98 dB / 91 dB
Kernschalldruck Nennbelastbarkeit /1W (100 Hz-10k Hz, 4 m)	86 dB / 79 dB
Frequenzbereich (-10 dB)	300 Hz - 15k Hz
Öffnungswinkel (1 kHz/-6 dB)	175°(H), 174°(V)
Nenningangsspannung	100 V / 70 V
Nennimpedanz	1,7 kΩ / 3,3 kΩ / 6,7 kΩ / 13 kΩ
Anschluß	Keramikklemmen
Abmessung (B x H x T)	170 x 170 x 63 mm
Chassisdurchmesser	4"
Gewicht	1,56 kg
Farbe	weiß (RAL 9003)
Material	Stahl
Thermosicherung	150°C



581277 (L-PWP40A)

ABS Wandaufbaulautsprecher

- Robustes ABS-Gehäuse
- Stilvolles Design
- Einfache und kostengünstige Montage
- Verstellbare Halterungen
- CE- und RoHS-konform

SPEZIFIKATIONEN	581277
Max. Belastbarkeit	60 W
Nennbelastbarkeit	40 W
Leistungsanpassung (100 V)	40W / 20W / 10W
Leistungsanpassung (70 V)	20W / 10W / 5W
Kernschalldruck Nennbelastbarkeit 40 W / 1W (130 Hz-20 kHz, 1m)	99 dB / 84 dB
Frequenzbereich (-10 dB)	100 Hz - 20k Hz
Öffnungswinkel (1 KHz/-6 dB)	160°
Nenningangsspannung	100 V / 70 V / 8Ω
Nennimpedanz	250 Ω / 500 Ω / 1 k Ω
Anschluß	Binding Post Terminals
Abmessung (B x H x T)	172 x 302 x 165 mm
Chassisdurchmesser	5" Woofer, 1" Tweeter
Gewicht	3,2 kg
Farbe	weiß (RAL 9003)
Material	ABS



02 Wandaufbaulautsprecher



581276 (L-PWP10A)

ABS Wandaufbaulautsprecher

- Stilvolles Design
- Einfache Leistungsanpassung
- Brandbeständiges ABS-Material
- Einfache und kostengünstige Montage
- CE- und RoHS-konform



SPEZIFIKATIONEN

SPEZIFIKATIONEN	581276
Max. Belastbarkeit	15 W
Nennbelastbarkeit	10 W
Leistungsanpassung (100 V)	10 W / 5 W
Leistungsanpassung (70 V)	5 W / 2,5 W
Kernschalldruck Nennbelastbarkeit /1 W (100 Hz-10k Hz, 1 m)	101 dB / 92 dB
Frequenzbereich (-10 dB)	150 Hz - 17K Hz
Öffnungswinkel (1KHz/-6 dB)	170°
Nenneingangsspannung	100 V / 70 V
Nennimpedanz	1 kΩ / 2 kΩ
Anschluß	Push-in Federklemmen
Abmessung (B x H x T)	240 x 345 x 100 mm
Chassisdurchmesser	6,5"
Gewicht	1,6 kg
Farbe	weiß (RAL 9010)
Material	ABS



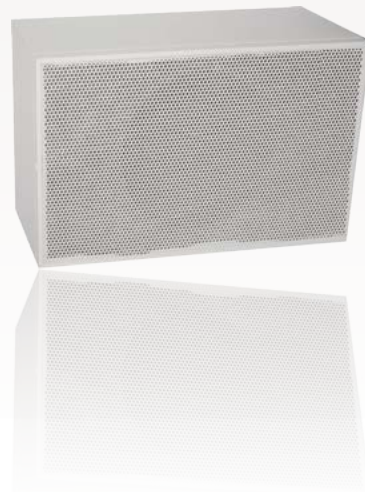
581270(L-PWP06A)

ABS Wandaufbaulautsprecher

- Hervorragende Sprach- und Musikwiedergabe
- Brandbeständiges ABS-Gehäuse
- Einfache Leistungsanpassung
- Einfache und kostengünstige Montage
- CE- und RoHS-konform

SPEZIFIKATIONEN

SPEZIFIKATIONEN	581270
Max. Belastbarkeit	9 W
Nennbelastbarkeit	6 W
Leistungsanpassung (100 V)	6 W / 3 W
Leistungsanpassung (70 V)	3 W / 1,5 W
Kernschalldruck Nennbelastbarkeit /1W (100 Hz-10k Hz, 1m)	96 dB / 90 dB
Frequenzbereich (-10 dB)	200 Hz - 20k Hz
Öffnungswinkel (1 kHz/-6 dB)	120°
Nenneingangsspannung	100 V / 70 V
Nennimpedanz	1,7 kΩ / 3,3 kΩ
Anschluß	Kabel
Abmessung (B x H x T)	260 x 162 x 77 mm
Chassisdurchmesser	5,5"
Gewicht	1 kg
Farbe	weiß (RAL 9010)
Material	ABS





581275 (L-PWP03A)

ABS feuchtigkeitsbeständiger Wandaufbaulautsprecher

- Feuchtigkeitsbeständige Lautsprechermembran
- Geeignet für feuchte Umgebungen
- Stilvolles Design
- Einfache Leistungsanpassung
- Hochfestes und brandbeständiges ABS-Gehäuse
- Einfache und kostengünstige Montage
- CE- und RoHS-konform

SPEZIFIKATIONEN	581275
Max. Belastbarkeit	5 W
Nennbelastbarkeit	3 W
Leistungsanpassung (100 V)	3 W / 1,5 W
Leistungsanpassung (70 V)	1,5 W / 0,75 W
Kernschalldruck Nennbelastbarkeit /1 W (100 Hz-10k Hz, 1 m)	94 dB / 88 dB
Frequenzbereich (-10 dB)	300 Hz - 6kHz
Öffnungswinkel (1kHz/-6 dB)	180°
Nenningangsspannung	100 V / 70 V
Nennimpedanz	3,3 kΩ / 6,7 kΩ
Anschluß	Push-in Federklemmen
Abmessung (B x H x T)	120 x 130 x 60 mm
Chassisdurchmesser	3"
Gewicht	0,4 kg
Farbe	weiß (RAL 9003)
Material	ABS

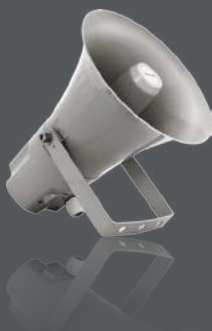




03

Druckkammerlautsprecher

Mit Schutzart IP 65/66, die hochwertigen Druckkammerlautsprecher sind einsetzbar in rauen Umgebungen, wo Vollschutz gegen Staub und Wasser erforderlich ist.



03 Druckkammerlautsprecher



582479 (L-VHP15A/EN)

ABS Druckkammerlautsprecher



- Hoher Schalldruck mit klarer Audiowiedergabe
- Geeignet für Innen- bzw. Außenbereich
- Direkter Kabelanschluss ohne Abzweigdose
- Schutzart erfüllt IP 66
- Zertifiziert gemäß EN 54-24



SPEZIFIKATIONEN	582479
Max. Belastbarkeit	25 W
Nennbelastbarkeit	15 W
Leistungsanpassung (100 V)	15 W / 10 W / 5 W / 8 Ω
Leistungsanpassung (70 V)	7,5 W / 5 W / 2,5 W / 8 Ω
Kernschalldruck Nennbelastbarkeit /1 W (100 Hz-10k Hz, 1 m)	117 dB / 105 dB
Kernschalldruck Nennbelastbarkeit /1 W (100 Hz-10k Hz, 4 m)	105 dB / 93 dB
Frequenzbereich (-10 dB)	300 Hz - 16k Hz
Öffnungswinkel (1 KHz-6 dB)	124°(H), 143°(V)
Nenneingangsspannung	100 V / 70 V
Nennimpedanz	667 Ω / 1 kΩ / 2 kΩ
Anschluß	Feuerbeständiges Kabel
Abmessung (B x H x T)	Ø 213 mm x 265 mm
Gewicht	2,05 kg
Farbe	lichtgrau (RAL 7035)
Material	ABS
Thermosicherung	150°C

03 Druckkammerlautsprecher



581271 (L-PHP15A)



ABS Druckkammerlautsprecher

- Unauffälliges Design
- Hervorragende Sprachwiedergabe
- Wasser- und staubdicht gemäß IP 66
- Einfache Montage
- Erfüllt diverse internationale Sicherheitsstandards
- CE- und RoHS-konform



SPEZIFIKATIONEN

SPEZIFIKATIONEN	581271
Max. Belastbarkeit	25 W
Nennbelastbarkeit	15 W
Leistungsanpassung (100 V)	15 W / 7,5 W
Leistungsanpassung (70 V)	7,5 W / 3,75 W
Kernschalldruck Nennbelastbarkeit /1 W (100 Hz-10k Hz, 1 m)	115 dB / 103 dB
Frequenzbereich (-10 dB)	350 Hz ~ 8kHz
Öffnungswinkel (1 kHz/-6 dB)	140°
Nenneingangsspannung	100 V / 70 V
Nennimpedanz	667Ω / 1,3 kΩ
Anschluß	Kabel
Abmessung (B x H x T)	225 mm x 165 mm x 240 mm
Gewicht	1,38 kg
Farbe	weiß (RAL9003)
Material	ABS



581272 (L-PHP30A)



ABS Druckkammerlautsprecher

- Unauffälliges Design
- Hervorragende Sprachwiedergabe
- Wasser- und staubdicht gemäß IP 66
- Einfache Montage
- Erfüllt diverse internationale Sicherheitsstandards
- CE- und RoHS-konform



SPEZIFIKATIONEN

SPEZIFIKATIONEN	581272
Max. Belastbarkeit	45W
Nennbelastbarkeit	30W
Leistungsanpassung (100V)	30W / 15W
Leistungsanpassung (70V)	15W / 7,5W
Kernschalldruck Nennbelastbarkeit /1W (100 Hz-10k Hz, 1m)	116 dB / 104 dB
Frequenzbereich (-10 dB)	300 Hz - 10k Hz
Öffnungswinkel (1 kHz/-6 dB)	140°
Nenneingangsspannung	100 V / 70 V
Nennimpedanz	333Ω / 667Ω
Anschluß	Kabel
Abmessung (B x H x T)	285 x 205 x 290 mm
Gewicht	2,1 kg
Farbe	weiß (RAL 9003)
Material	ABS








04

Soundprojektoren

Mit umfangreichen Anwendungsmöglichkeiten liefern die Soundprojektoren außergewöhnliche Audioleistungen und Musik- bzw. Sprachwiedergabe.



04 Soundprojektoren


582473 (L-VJM10A/EN)  
582474 (L-VJM20A/EN)
 Aluminium unidirektionaler Soundprojektor

- Sehr gute akustische Eigenschaften
- Geeignet sowohl für die Decken- als auch Wandmontage
- Erfüllt nahezu alle Anforderungen im Außenbereich
- Hoher Schutz gegen Wasser und Staub gemäß IP 65
- Zertifiziert gemäß EN 54-24



SPEZIFIKATIONEN	582473	582474
Max. Belastbarkeit	20 W	30 W
Nennbelastbarkeit	10 W	20 W
Leistungsanpassung (100 V)	10 W / 5 W / 2,5 W / 1,25 W	20 W / 10 W / 5 W / 2,5 W
Kernschalldruck Nennbelastbarkeit /1 W (100 Hz-10k Hz, 1 m)	98 dB / 89 dB	101 dB / 89 dB
Kernschalldruck Nennbelastbarkeit /1 W (100 Hz-10k Hz, 4 m)	86 dB / 77 dB	89 dB/77 dB
Frequenzbereich (-10 dB)	150 Hz - 20 kHz	150 Hz - 20 kHz
Öffnungswinkel (1 kHz/-6 dB)	211°(H), 209°(V)	214°(H), 209°(V)
Nenneingangsspannung	100 V / 70 V	100 V / 70 V
Nennimpedanz	1 kΩ / 2 kΩ / 4 kΩ / 8 kΩ	500Ω / 1 kΩ / 2 kΩ / 4 kΩ
Anschluß	Feuerbeständiges Kabel	Feuerbeständiges Kabel
Abmessung (D x T)	Ø 140 x 195 mm	Ø 140 x 195 mm
Gewicht	2,62 kg	2,65 kg
Farbe	weiß (RAL 9003)	weiß (RAL 9003)
Material	Aluminium	Aluminium

582475 (L-VBM20A/EN) 
Aluminium bidirektionaler Soundprojektor

- Sehr gute akustische Eigenschaften
- Geeignet sowohl für die Decken- als auch Wandmontage
- Erfüllt nahezu alle Anforderungen im Außenbereich
- Hoher Schutz gegen Wasser und Staub gemäß IP 65
- Zertifiziert gemäß EN 54-24



SPEZIFIKATIONEN	582475
Max. Belastbarkeit	30 W
Nennbelastbarkeit	20 W (10 W×2)
Leistungsanpassung (100V)	20 W / 10 W / 5 W / 2,5 W
Kernschalldruck Nennbelastbarkeit /1 W (100 Hz-10 kHz, 1 m)	99 dB / 87 dB
Kernschalldruck Nennbelastbarkeit /1 W (100 Hz-10 kHz, 4 m)	87 dB / 75 dB
Frequenzbereich (-10 dB)	150 Hz - 20K Hz
Öffnungswinkel (1 kHz/-6 dB)	161°(H), 162°(V)
Nenneingangsspannung	100 V / 70 V
Nennimpedanz	500Ω / 1 kΩ / 2 kΩ / 4 kΩ
Anschluß	Feuerbeständiges Kabel
Abmessung (D×T)	Ø 140 x 195 mm
Gewicht	3,23 kg
Farbe	weiß (RAL 9003)
Material	Aluminium

581258 (L-PJP20B)
ABS Soundprojektor

- Hoher Schalldruck und klare Audiowiedergabe
- Kompaktes und dezentes Design
- Brandbeständiges ABS-Gehäuse
- Einfache und kostengünstige Montage
- CE- und RoHS-konform



SPEZIFIKATIONEN	581258
Max. Belastbarkeit	40 W
Nennbelastbarkeit	20 W
Leistungsanpassung (100 V)	20 W / 10 W / 5 W
Kernschalldruck Nennbelastbarkeit /1 W (100 Hz - 10 kHz, 1m)	112 dB / 92 dB
Frequenzbereich (-10 dB)	140 Hz ~ 20k Hz
Öffnungswinkel (1 kHz/-6 dB)	150°
Nenneingangsspannung	100 V
Nennimpedanz	500 Ω / 1 k Ω / 2 kΩ
Anschluß	Kabel
Abmessung (B x H x T)	Ø138 mm x 201 mm
Gewicht	1,56 kg
Farbe	weiß (RAL 9003)
Material	ABS



05

Tonsäulen

Tonsäule mit präzise ausgerichteter Abstrahlcharakteristik und hervorragender akustischer Leistung. Ihre Aluminiumgehäuse und IP 66 Schutzklasse ermöglichen Anwendungen sowohl in Innen- als auch Außenbereichen.



05 Tonsäulen




582476 (L-VOM20A/EN)
582477 (L-VOM40A/EN)
 Aluminium Tonsäule
 


- Präzise ausgerichtete Abstrahlcharakteristik
- Robustes Aluminiumgehäuse
- Schwenkbügel für einfache Winkeleinstellung enthalten
- Für Innen- und Außenbereich geeignet
- Schutzart erfüllt IP 66
- Zertifiziert gemäß EN 54-24



SPEZIFIKATIONEN	582476	582477
Max. Belastbarkeit	30 W	60 W
Nennbelastbarkeit	20 W(10 W x 2)	40 W(10 W x 4)
Leistungsanpassung (100 V)	20 W / 10 W / 5 W / 2,5 W	40 W / 20 W / 10 W / 5 W
Kernschalldruck Nennbelastbarkeit /1W (100 Hz-10k Hz, 1m)	103 dB / 91 dB	108 dB / 94 dB
Kernschalldruck Nennbelastbarkeit /1W (100 Hz-10k Hz, 4m)	91 dB / 79 dB	96 dB / 82 dB
Frequenzbereich (-10 dB)	300 Hz - 15 kHz	300 Hz - 15 kHz
Öffnungswinkel (1 kHz-6 dB)	146°(H), 87°(V)	147°(H), 48°(V)
Nenningangsspannung	100 V / 70 V	100 V / 70 V
Nennimpedanz	500 Ω / 1 kΩ / 2 kΩ / 4 kΩ	250Ω / 500Ω / 1 kΩ / 2 kΩ
Anschluß	Feuerbeständiges Kabel	Feuerbeständiges Kabel
Abmessung (Ø x H)	165 x 150 x 344 mm	165 x 150 x 568 mm
Gewicht	3,75 kg	5,75 kg
Farbe	weiß (RAL 9003)	weiß (RAL 9003)
Chassisdurchmesser	4"x2	4"x4
Material	Aluminium	Aluminium

Honeywell Notification, eine strategische Geschäftseinheit von Honeywell, spezialisiert in der Entwicklung und Fertigung von Sprachalarm- und Beschallungsanlagen. Als Experte für elektroakustische Technik bieten wir unseren Kunden ein umfangreiches und zukunftsweisendes Portfolio an Evakuierungs- und Beschallungslösungen und innovativen Produkten an.

Als einer der weltweit führenden Hersteller, implementiert Honeywell die effizientesten Fertigungsprozesse und die strengsten Qualitätssicherungssysteme. Innovative Technologie, höchste Audioqualität, anspruchsvolles Design und einfache Installation bzw. Bedienung sind stets in unserem Fokus.

Novar GmbH a Honeywell Company

Dieselstr. 2, 41469 Neuss
Telefon: +49 2131 40615-600
Telefax: +49 2131 40615-606
www.esser-systems.com
info@esser-systems.com

Honeywell

Art.-Nr. xxxxxx
Dezember 2015
Änderungen vorbehalten
© 2015 Honeywell International Inc.